



Москва, Зеленоград, 1-ый Западный проезд, д.5,
Тел.: (499) 734-35-42,
Факс: (499) 734-40-43
Эл.почта: info@omix.ru
Сайт: www.omix.ru

Отчет тестирования ОПТИЧЕСКОЙ ТРЕХКНОПОЧНОЙ USB МЫШКИ С ИСПОЛЬЗОВАНИЕМ UC1002P

Объекты тестирования:

- Контроллер оптического сенсора UC1002P.
- Оптическая система Agilent.
- Три стандартные кнопки и вращающееся колесико.

1. Для проверки плавности движения курсора мыши и работоспособности кнопок и вращающегося колесика использовалась компьютерная программа “Chic Mouse Test Application V4.4, Copyright by LEE, WEI-BIN Check”.

2. Определение максимальной скорости движения. Результаты представлены на Рис.1. Как показано на рисунке 1, *максимальная скорость составляет примерно 1,15 м/с.*

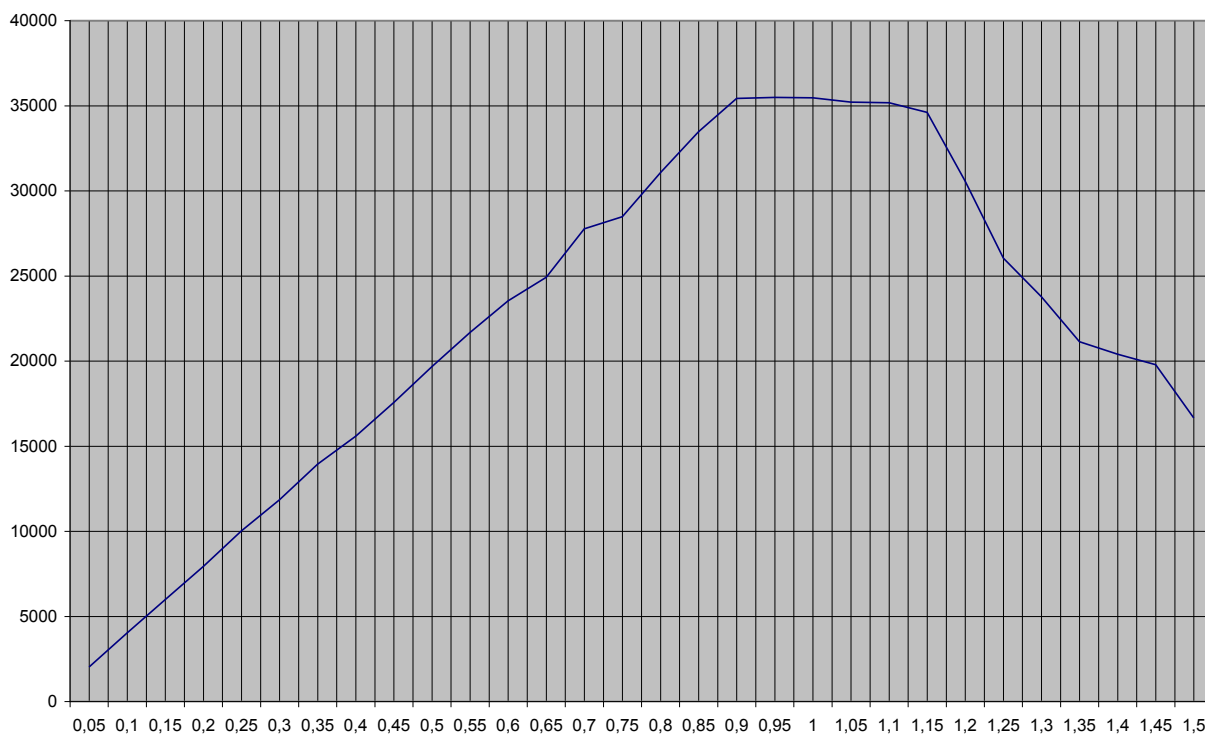


Рис. 1. Зависимость количества считываний от скорости движения при стандартном разрешении 1000 dpi.



Москва, Зеленоград, 1-ый Западный проезд, д.5,
Тел.: (499) 734-35-42,
Факс: (499) 734-40-43
Эл.почта: info@omix.ru
Сайт: www.omix.ru

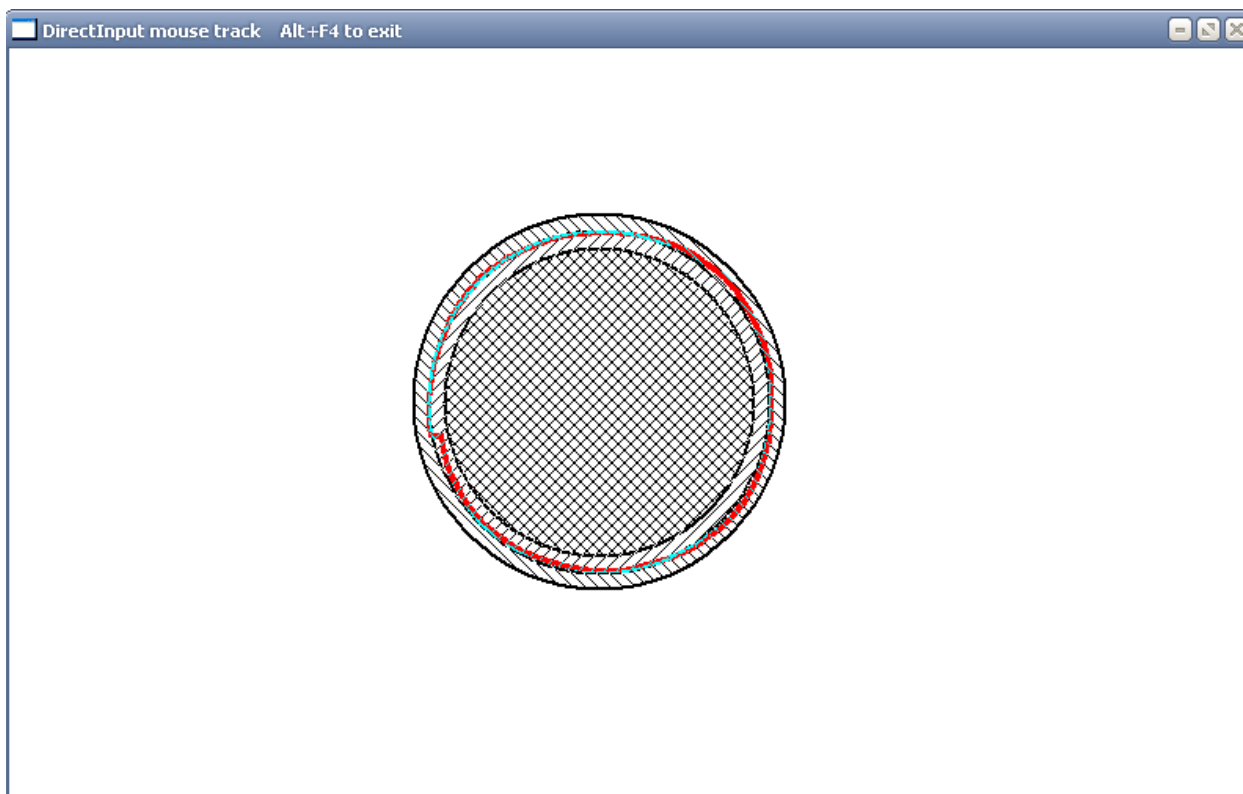


Рис. 2. Круговая траектория движения мышки.

2. Рис. 2 показывает круговую траекторию движения мышки с низкой скоростью движения по белой бумаге с разрешением 1000 dpi.

Измерения проводились на специальной установке для вращения.

2. Для тестирования мышки использовалась программа A4tech USB Mouse Quality Test. Для оценки качества компания A4tech использует такие показатели Сбои, Уровень, Баллы, Заключение (Таблица 1 - file TestRule.pdf).

Мы получили оценку качества мыши на уровне 93-95 в зависимости от поверхности (белая бумага, серая бумага, стандартный коврик для мыши). Этот уровень соответствует высокому уровню качества. На рисунках 2 и 3 представлены некоторые скриншоты процесса тестирования.



Москва, Зеленоград, 1-ый Западный проезд, д.5,
Тел.: (499) 734-35-42,
Факс: (499) 734-40-43
Эл.почта: info@omix.ru
Сайт: www.omix.ru

Заключение:

Основываясь на результатах тестирования мышки при помощи программы A4tech USB Mouse Quality Test, опытный образец оптической трехкнопочной USB мыши с UIC 1002P соответствует наивысшему уровню A ++ (выбор чемпионов мирового уровня) и высшему уровню A + (выбор лучших игроков).

Руководитель отдела 0500 _____ А. Остапенко

Таблица 1
Критерии A4tech.

Баллы	Уровень	$D = \sum [X_{n+1} - A/A]$ (кол-во сбоев)	Заключение
95-100	A++	30-0	Поздравляем! Ваша мышка получила максимальную оценку A++. Количество сбоев крайне мало. Движение мышки плавное, без эффекта пилы. Предложение: испытайте вашу мышку на более высокой скорости, если она опять наберет максимальное количество баллов, значит ваша мышка принадлежит к классу Мировых чемпионов.
90-94	A+	40-31	Поздравляем! Ваша мышка получила оценку A+. Количество сбоев крайне мало. Движение мышки плавное, без эффекта пилы. Предложение: испытайте вашу мышку на более высокой скорости, если она опять наберет такое же количество баллов, значит, ваша мышка может претендовать на класс Выбор лучших игроков.
85-89	A	50-41	Ваша мышка иногда дает сбои и едва заметный эффект пилы. Предложение: испытайте вашу мышку на более высокой скорости, если она опять наберет такое же количество баллов, она не сможет претендовать на класс Выбор лучших игроков.
80-84	A-	60-51	Ваша мышка иногда дает сбои и едва заметный эффект пилы. Но все же при небольшой скорости траектория ее движения все же плавная. Предложение: испытайте вашу мышку на более высокой скорости, если она опять наберет такое же



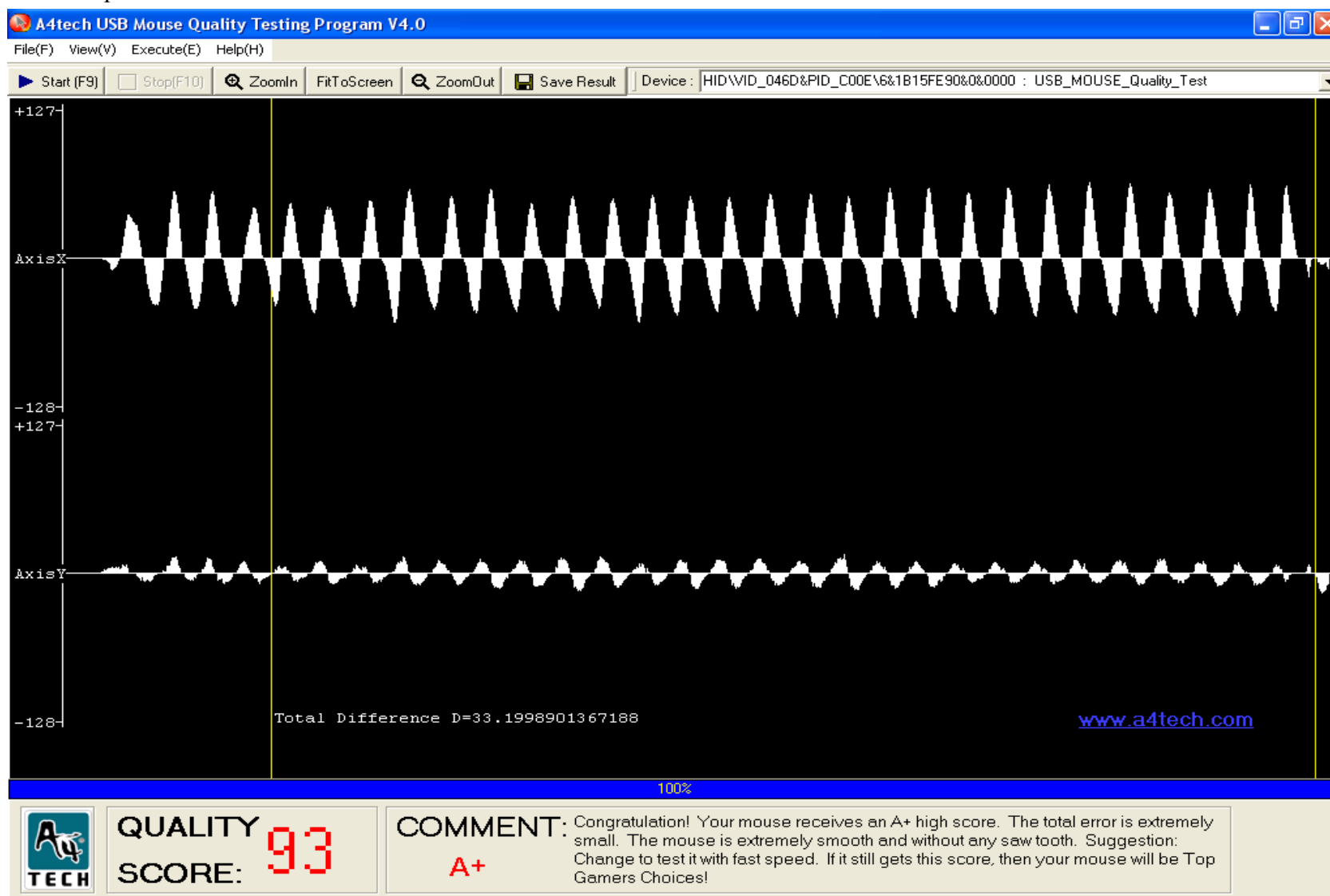
Москва, Зеленоград, 1-ый Западный проезд, д.5,
Тел.: (499) 734-35-42,
Факс: (499) 734-40-43
Эл.почта: info@omix.ru
Сайт: www.omix.ru

			количество баллов, она не пригодна для игр. Для игры выберите другую мышку.
75-79	B+	70-61	У вашей мышки достаточно большое количество сбоев и явно выражен эффект пилы. Она абсолютно не пригодна для игр.
70-74	B	80-71	У вашей мышки достаточно большое количество сбоев и явно выражен эффект пилы. Она абсолютно не пригодна для игр.
60-69	C	100-81	У вашей мышки достаточно большое количество сбоев и явно выражен эффект пилы. Она абсолютно не пригодна для игр.
000		--101	Данная мышка не пригодна для использования
<p>- Работа мышки напрямую зависит от покрытия рабочей поверхности. Для более точного результата протестируйте несколько мышек на одной рабочей поверхности.</p> <p>- Беспроводная мышка обычно набирает меньшее количество баллов по сравнению с проводными. Это происходит из-за радиочастотных помех которые являются причиной частичной потери данных.</p>			



Москва, Зеленоград, 1-ый Западный проезд, д.5,
Тел.: (499) 734-35-42,
Факс: (499) 734-40-43
Эл.почта: info@omix.ru
Сайт: www.omix.ru

Рис. 3 Скриншот теста





Москва, Зеленоград, 1-ый Западный проезд, д.5,
Тел.: (499) 734-35-42,
Факс: (499) 734-40-43
Эл.почта: info@omix.ru
Сайт: www.omix.ru

Рис. 4 Скриншот теста.

